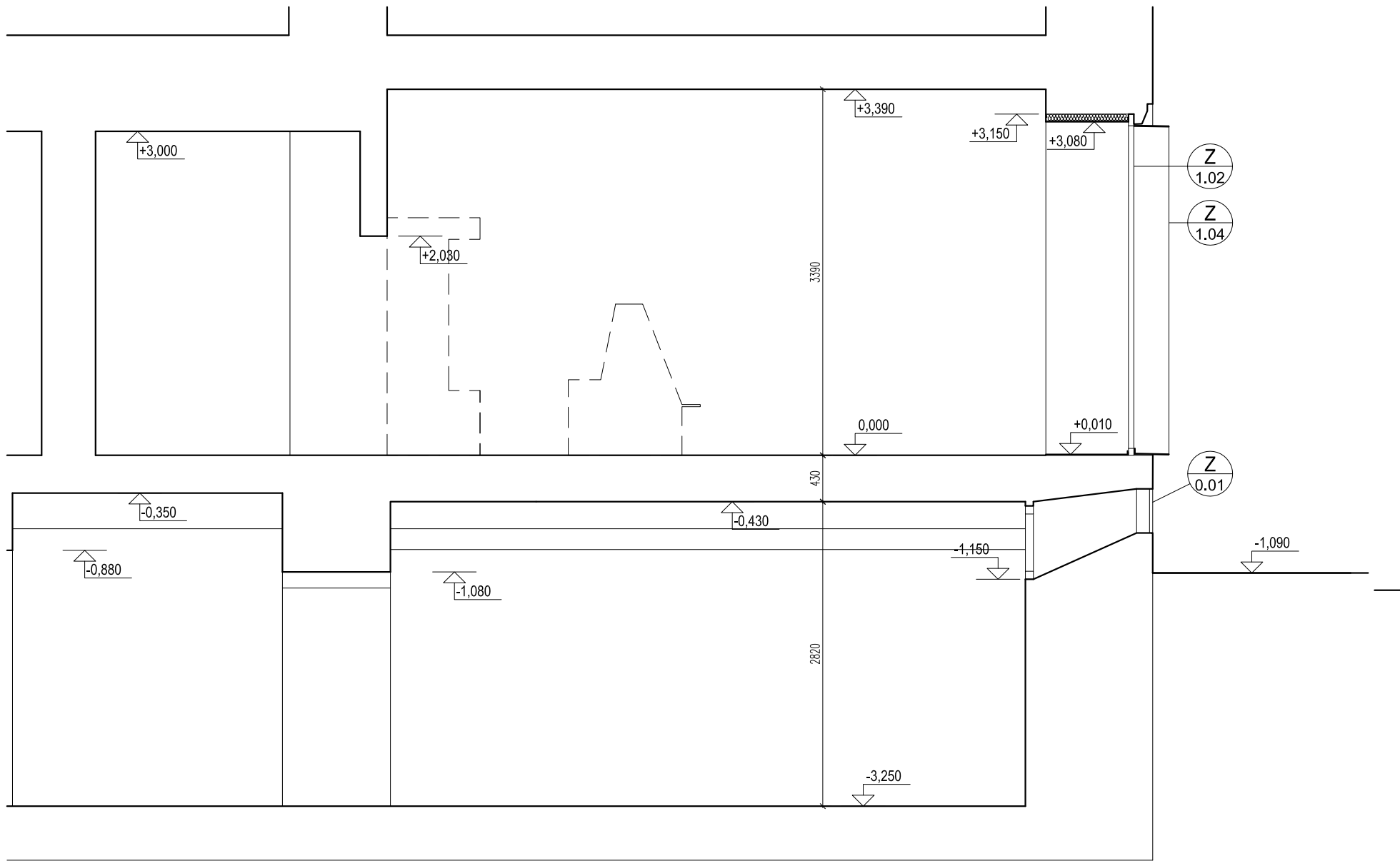
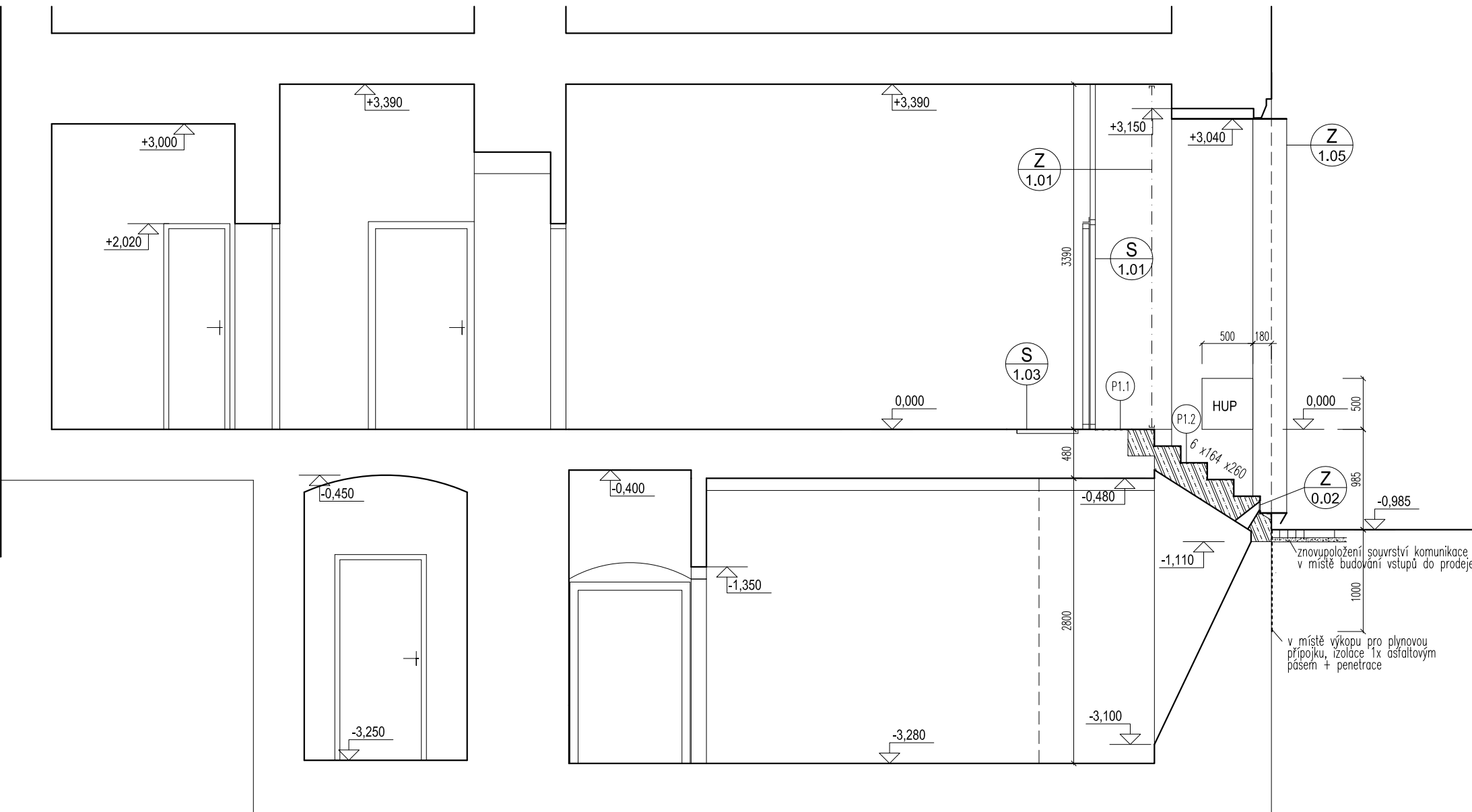


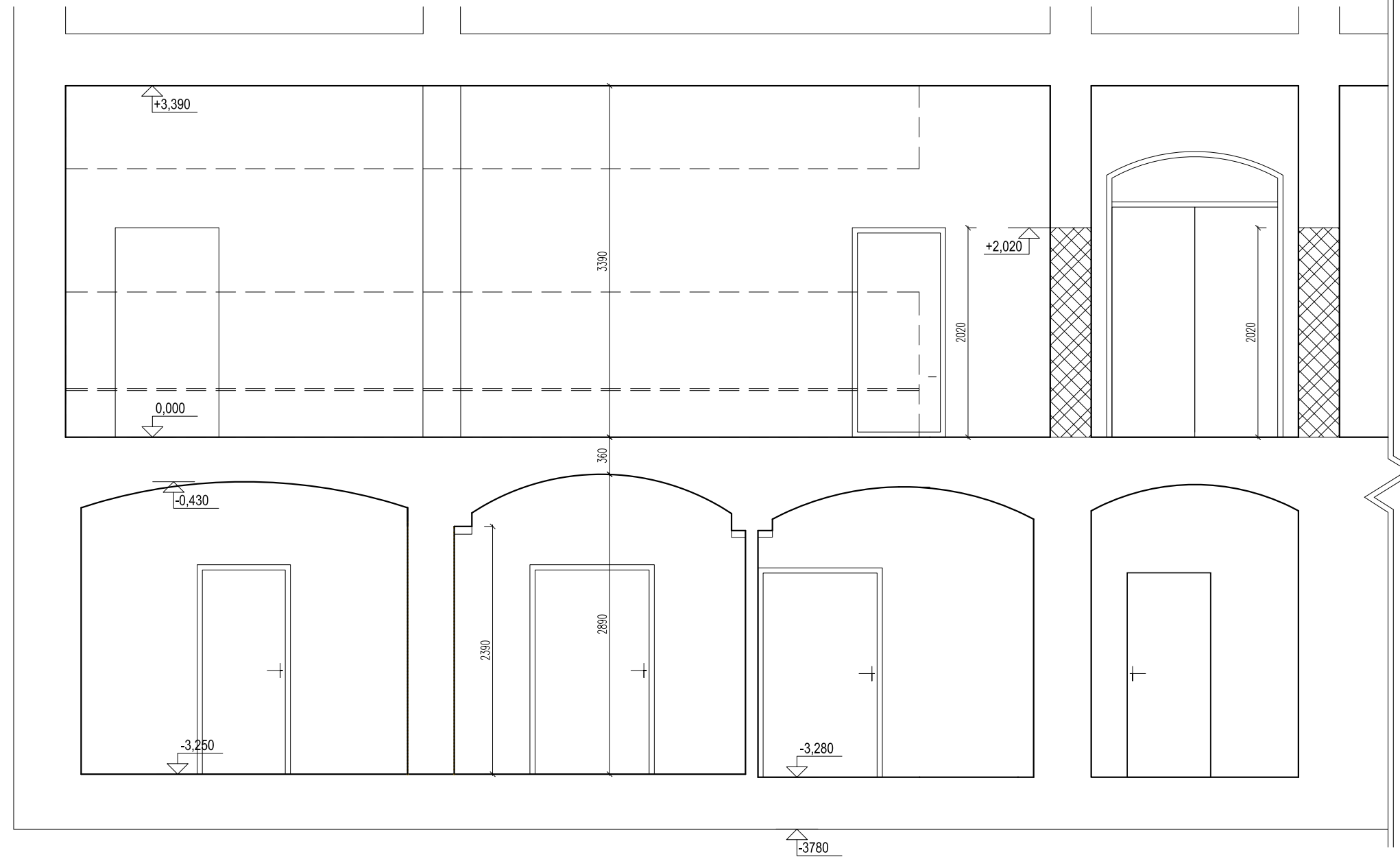
ŘEZ A - A´



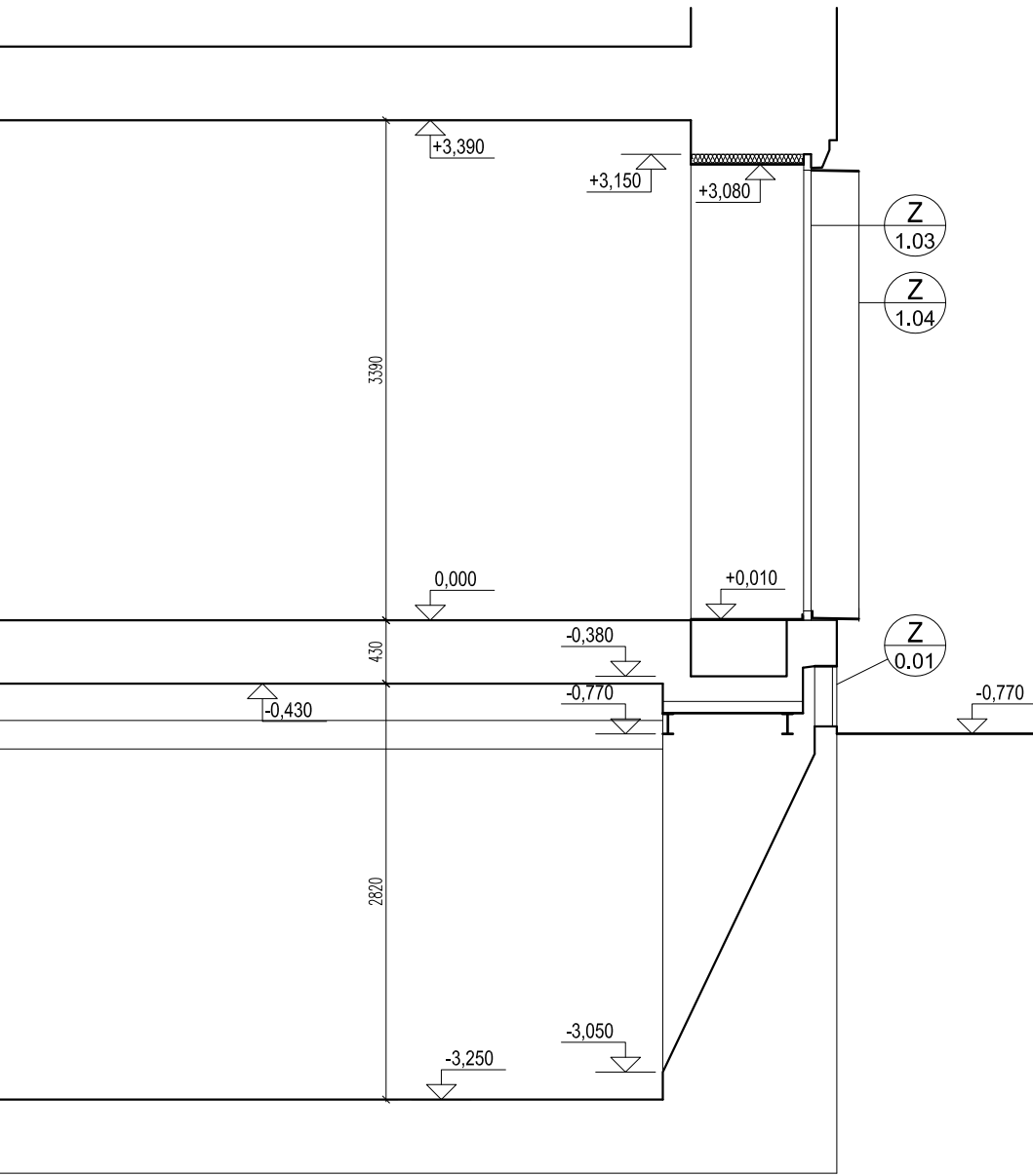
ŘEZ B - B´



ŘEZ C - C´



ŘEZ D - D´



LEGENDA SKLADEB PODLAH 1.NP

P1.1	BETONOVÁ STĚRKA + LAK - betonová stěrka s lakem (výběr autorem dle nabídky dodavatele) - hydroizolační tekutá stěrka v dvou vrstvách - samonivelační vyrovnávací vrstva - stávající betonová vrstva podlahy	25 MM 5 mm 5 mm 15 mm
P1.2	BETONOVÁ STĚRKA + LAK - betonová stěrka s lakem (výběr autorem dle nabídky dodavatele) - hydroizolační tekutá stěrka v dvou vrstvách - železobetonová deska schodiště se stupněmi, C30/37, vyztuž B 500 B	270 MM 5 mm 5 mm 260 mm

LEGENDA MATERIÁLŮ:

	KERAMICKÁ TVAROVKA tl. 380 mm, P10 NA TENKOVrstvou ZDÍCI MALTU
	ŽELEZOBTON - BETON C30/37, OCEL B500B
	STÁVAJÍCÍ ZDIVO
	TEPELNÁ IZOLACE - desky z tvrzené polyuretanové pěny $\lambda = 0,027$ W/mK

POZN.: - VŠECHNY ROZMĚRY NUTNO ZAMĚRIT PŘÍMO NA STAVBĚ!  
- VŠECHNY ZMĚNY MUSÍ BÝT ODSOULHASENY AUTOREM / PROJEKTANTEM!  
- NA UŽITÍ PROJEKTOVÉ DOKUMENTACE A PROJEKTU SE VZTAHUJÍ USTANOVENÍ AUTORSKÉHO ZÁKONA.  
- DOKUMENTACE SLOUŽÍ PRO REALIZACI STAVBY A K FORMALNÉ - PRÁVNÍM CÍLŮM, T.J. ZÍSKÁNÍ STAVEBNÍHO POVOLENÍ  
- ROZMĚRY PRO OSAZENÍ DVEŘÍ A OKEN VŽDY STAVEBNÍ  
- PŘI PROVÁDĚNÍ I PROVOZU STAVBY MUSÍ BÝT RESPEKTOVÁNY VŠECHNY ZÁVAZNÉ PLATNÉ PŘEDPISY, VYHLÁŠKY A NORMY.  
- POUŽITÉ MATERIÁLY MUSÍ SPLŇOVAT PODMÍNKY §47 STAVEBNÍHO ZÁKONA, TOTO BUDE DOLOŽENO PŘÍSLUŠNÝMI ATESTY, PROTOKOLY A CERTIFIKÁTY  
- V DODAVATELSKÉ DOKUMENTACI BUDOU ZPRACOVÁNY TECHNOLOGICKÉ A PRACOVNÍ POSTUPY; BUDOU DODRŽENY TECHNOLOGICKÉ PŘEDPISY VÝROBCŮ STAVEBNÍCH MATERIÁLŮ  
- PŘI PROVÁDĚNÍ STAVBY BUDE RESPEKTOVÁNA VYHL. 324/1990SB. O BEZPEČNOSTI PRÁCE A TECHNICKÝCH ZAŘÍZENÍCH PŘI STAVEBNÍCH PRÁČÍCH.  
- TRASY TECHNICKÝCH SÍTÍ JSOU PŘEDPOKLÁDANÉ, NUTNO OVĚRIT PŘÍMO NA STAVBĚ  
- BOURÁNÍ KONSTRUKCÍ PROVÁDĚNO DLE TECHNOLOGICKÉHO POSTUPU POPSANÉHO VE ZPRÁVĚ ODDÍLU D.1.2 STAVEBNÉ KONSTRUKČNÍ ŘEŠENÍ.  
- VELIKOSTI A ROZPONY KLENEB V 1.NP JSOU PŘEDPOKLÁDÁNY DLE SOND  
- POŠKOZENÉ ČÁSTI BUDOU PŘI MALÉM ROZSAHU ODSTRANĚNY A DOPLNĚNY (POPŘ. LOKÁLNĚ OPRAVENY), PŘI VĚTŠÍM ROZSAHU VYMĚNĚNY CELÉ PRVKY  
- VŠECHNY KONEČNÉ POVRCHOVÉ ÚPRAVY BUDOU ODSOULHASENY AUTOREM NÁVRHU  
- TERACO EXTERIÉRU BUDE PO OKENNÍ ŘÍMSOU (VČETNĚ) NOVĚ PROVEDENO, NAD OKENNÍ ŘÍMSOU OČISTĚNO A LOKÁLNĚ VYSPRAVENO

STAVEBNÍ PRÁCE, BUDOU PROVÁDĚNY DLE PD OZNAČENÉ SO 01 - STAVEBNÍ ÚPRAVY PARTERU DOMU A NAVAŽUJÍCÍCH PROSTOR JSOU  
MOŽNÉ POUZE V PŘÍPADĚ, ŽE BUDOU PROVÁDĚNY SPOLEČNĚ A NEROZDÍLNĚ, PŘI VZÁJEMNÉ KOORDINACI, SE STAVEBNÍMI PRACEMI  
PROVÁDĚNÝMI DLE PD OZN. SO 02 - ZMĚNA UMÍSTNĚNÍ HLAVNÍHO UZÁVĚRU PLYNU A REGULÁTORU.

AUTOR NÁVRHU Ing. arch. JAN VOJTÍŠEK Ing. JAKUB STANIK INVESTOR STATUTÁRNÍ MĚSTO BRNO, MĚSTSKÁ ČÁST BRNO-STŘED, DOMINIKÁNSKÁ 2, 601 69, BRNO, IČO: 449 92 785	VEDOUCÍ PROJEKTU Ing. arch. JAN VOJTÍŠEK Ing. JAKUB STANIK MÍSTO STAVBY JOŠTOVA 398/3, 602 00 BRNO	HLAVNÍ PROJEKTANT Ing. arch. JAN VOJTÍŠEK	VYPRACOVAL Ing. TOMÁŠ PEVNÝ	 ARCHITEKTONICKÉ STUDIO Husova 13 602 00 Brno info@aaiou.cz www.aaiou.cz
AKCE PROJEKTOVÁ DOKUMENTACE NA OPRAVU PARTERU DOMU A NAVAŽUJÍCÍCH PROSTOR - JOŠTOVA 3, BRNO SO 01 - STAVEBNÍ ÚPRAVY PARTERU DOMU A NAVAŽUJÍCÍCH PROSTOR				Č.ZAKÁZKY 17Zak12 ČÁST ARCH.STAV.TECH.ŘEŠ. FORMÁT 5 x A4 PARE DATUM 07/2017 STUPEŇ DPS ČÁST PD D.1.1.
NAVRHOVANÝ STAV - ŘEZ A - A', B - B', C - C', D - D'				1:50 10